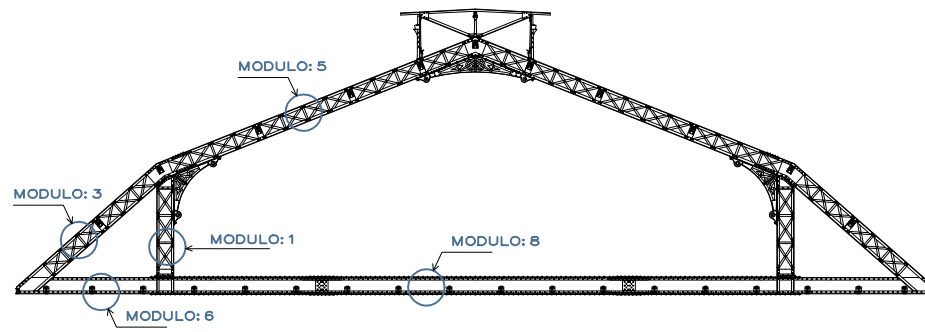


ELEMENTOS PATRIMONIALES

CUBIERTA PRINCIPAL

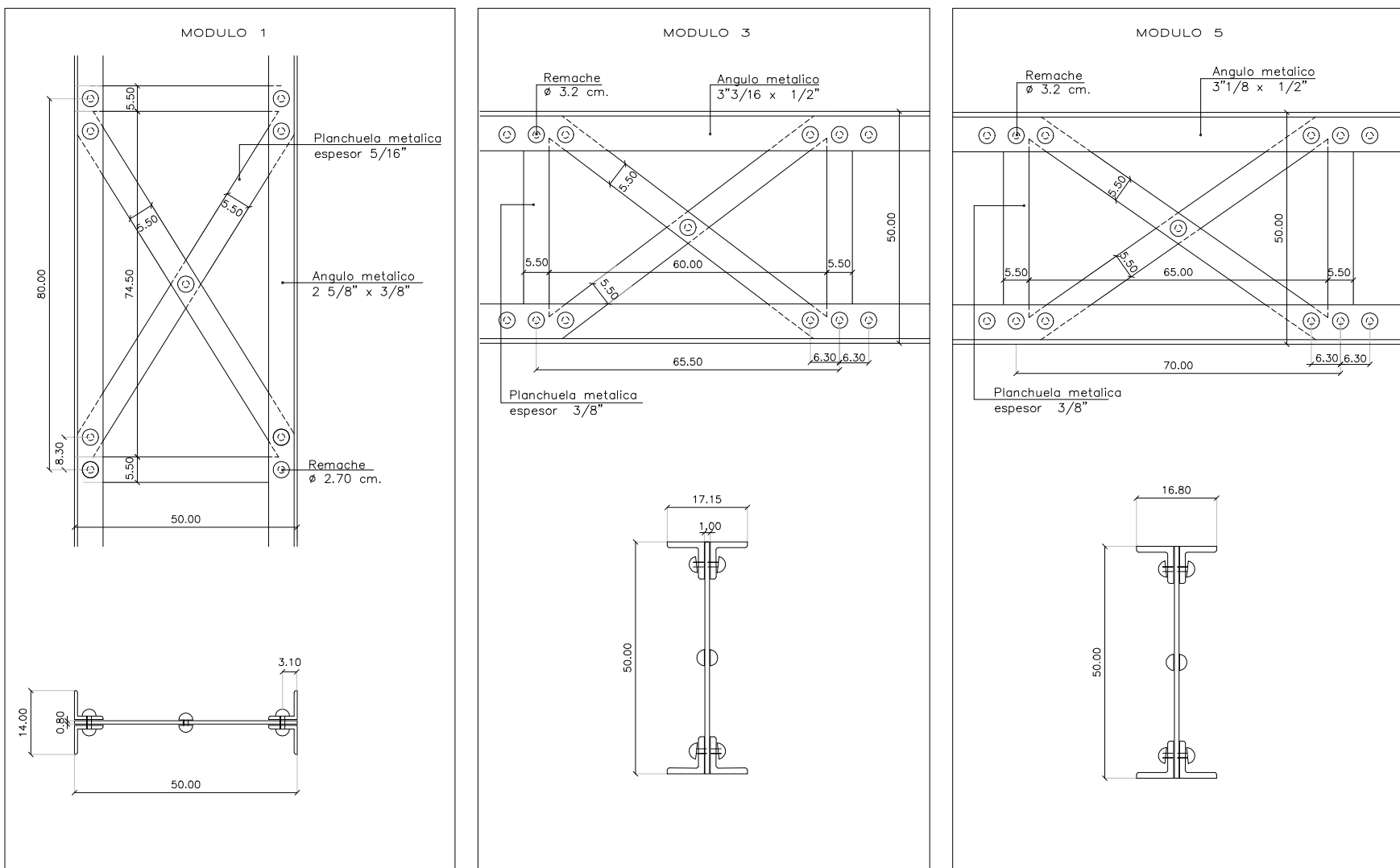
MODULOS de CERCHAS (cercha tipo T1)



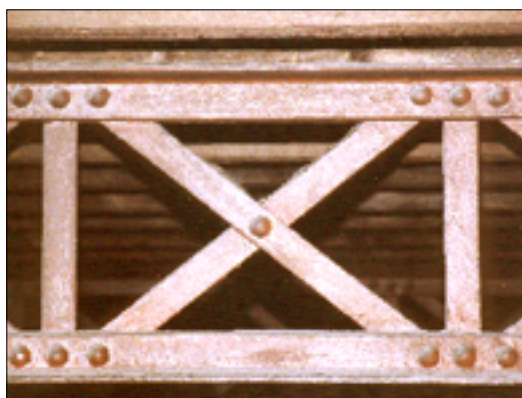
Documentacion Tecnica

<p>MODULO 1</p> <p>Viga reticulada metálica ancho 50 cm. Conformada por ángulos 2"5/8 X 3/8" y planchuela metálica 5/16" de espesor.</p>	<p>MODULO 3</p> <p>Viga reticulada metálica ancho 50 cm. Conformada por ángulos metálicos 3"3/16 X 1/2" y planchuela metálica de 3/8" de espesor.</p>	<p>MODULO 5</p> <p>Perfil armado metálico ancho 50 cm. Conformada por ángulos 3"1/8 X 1/2" y planchuela metálica de 3/8" de espesor.</p>
---	--	---

Documentacion Grafica



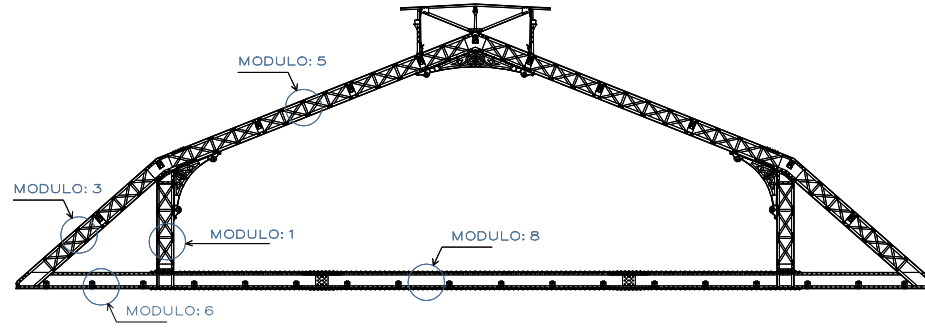
Documentacion Fotografica



ELEMENTOS PATRIMONIALES

CUBIERTA PRINCIPAL

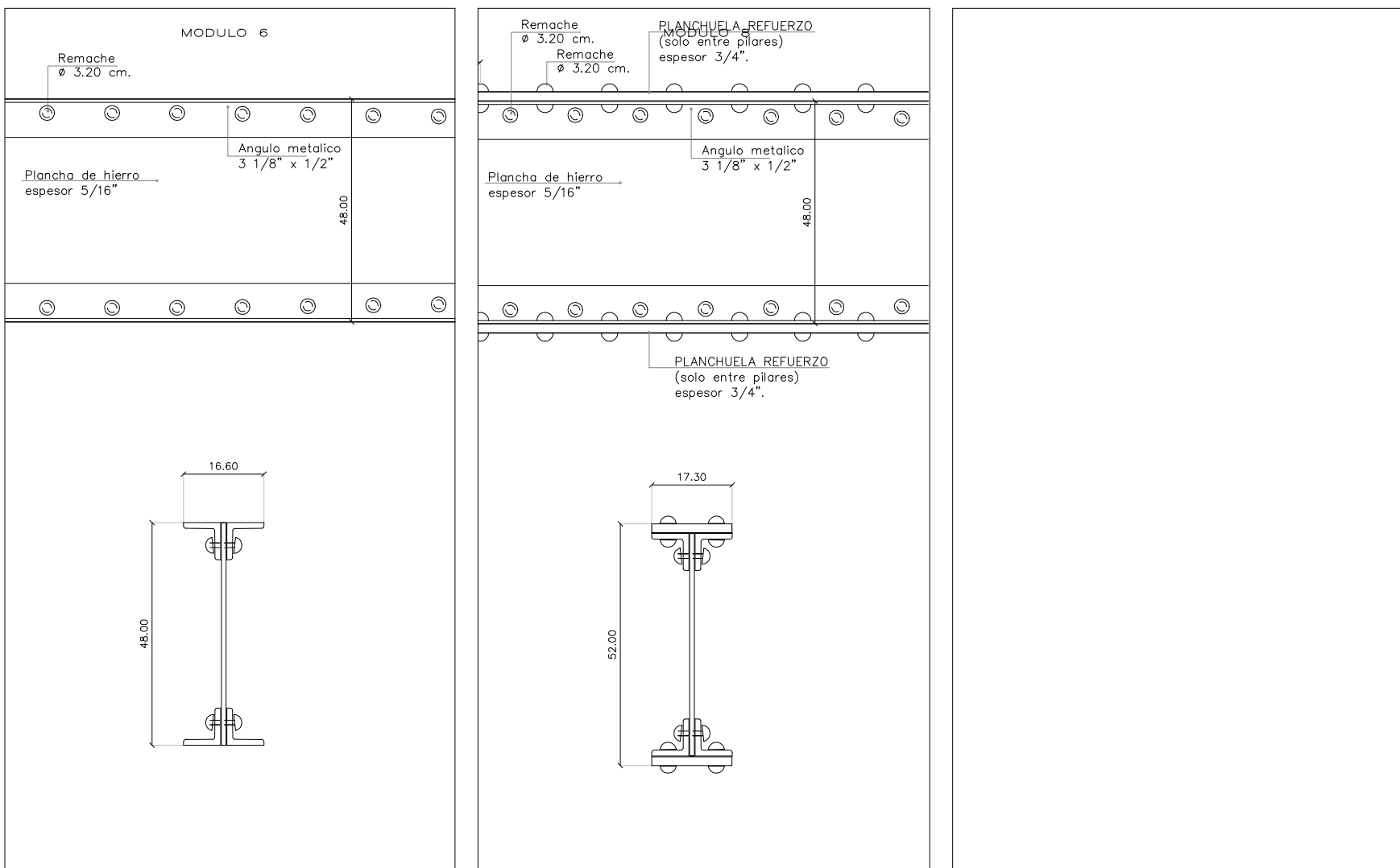
MODULOS de CERCHAS (cercha tipo T1)



Documentacion Tecnica

<p>MODULO 6</p> <p>Viga armada metálica ancho 50 cm. Conformada por angulos 3"1/8 X 1/2" y planchuela metálica 5/16" de espesor.</p>	<p>MODULO 8</p> <p>Perfil armado metálico ancho 48 cm. Conformada por angulos 3"1/8 X 1/2" y planchuela metálica de 5/16" de espesor. Reforzado con planchuela espesor 3/4" en cara superior e inferior</p>
---	--

Documentacion Grafica



Documentacion Fotografica

