

# ELEMENTOS PATRIMONIALES

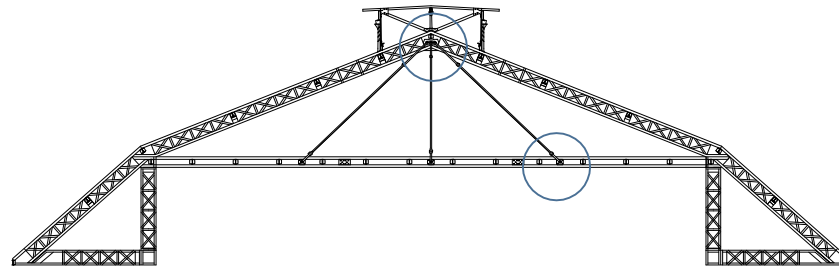
## CUBIERTA PRINCIPAL

FICHA 21

NIVEL  
15.30

SECTOR  
P12-P19/I12-I19

ESTRUCTURA METALICA  
CUBIERTA SUPERIOR

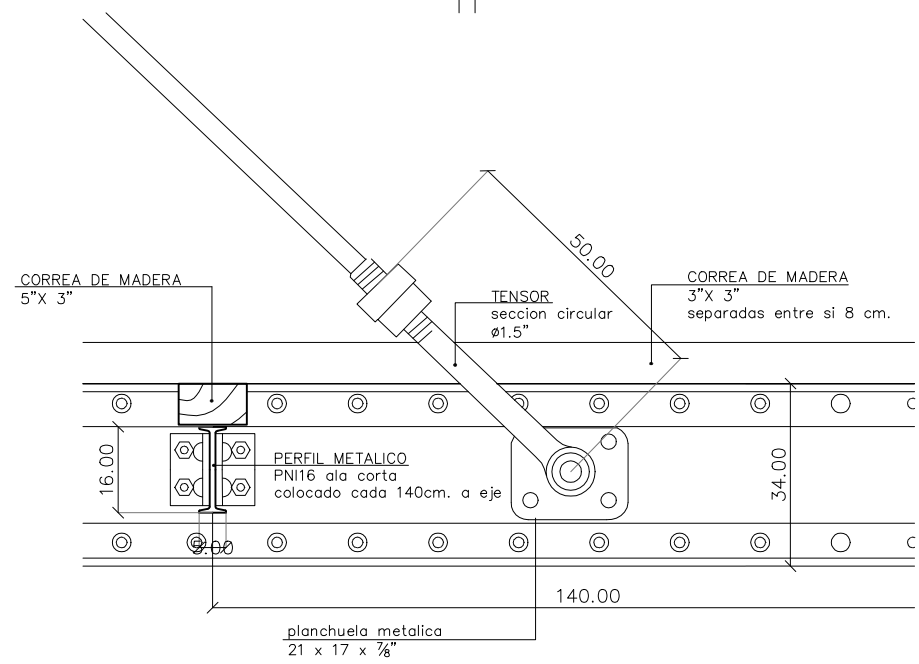
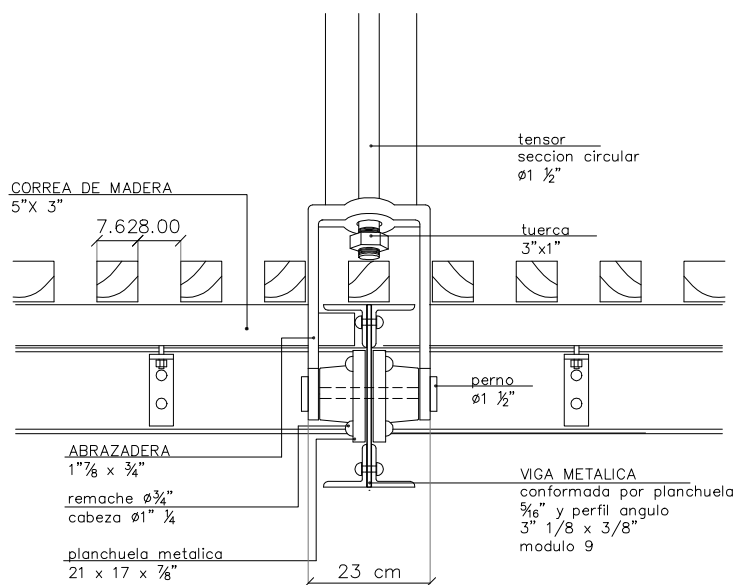
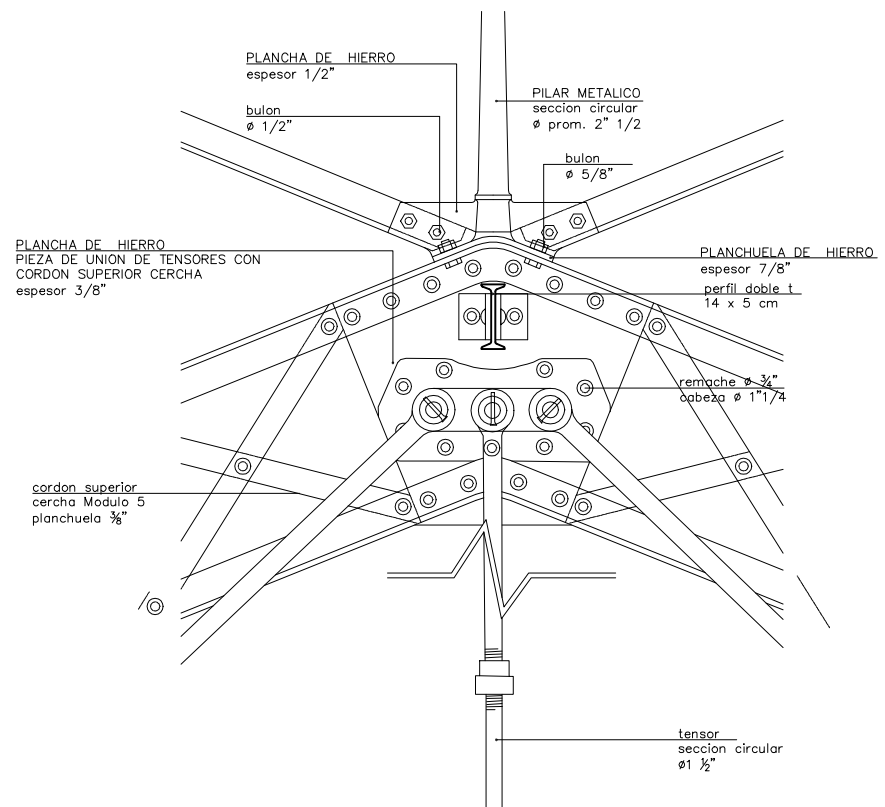
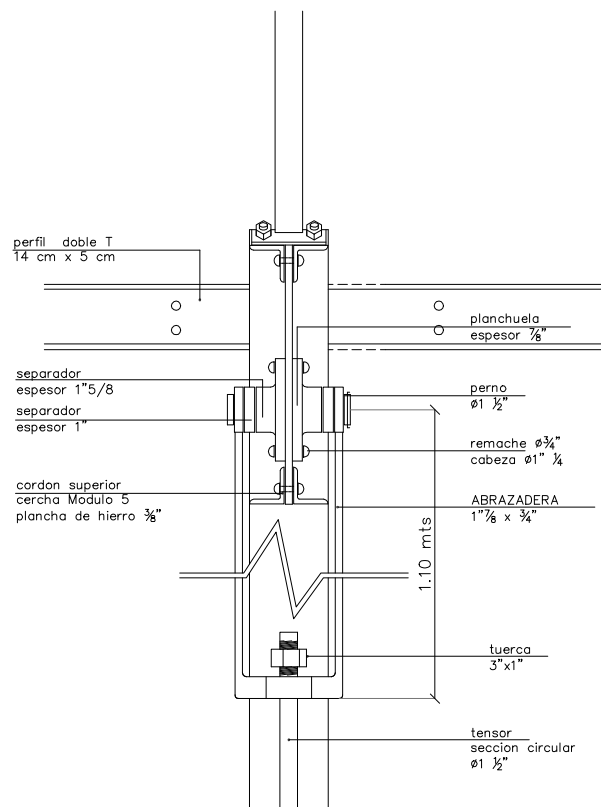


CORTE INTEGRAL CERCHA T3  
CON TELON CORTAFUEGO

Documentacion tecnica

La unión se realiza por medio de planchas de hierro de espesor 3/8" y 3/16" a las cuales se les une perfiles ángulo de 2" 1/2 x 5/16 abulonandose a las aletas superiores (ángulos 3" 1/4 x 1/2) del cordón inferior.  
Se disponen dos planchuelas metálicas, una superior y otra inferior del lado exterior de las aletas, de 25 cm de ancho y espesor de 3/4" y un largo que cubre desde pilar a pilar.

Documentación Gráfica



# ELEMENTOS PATRIMONIALES

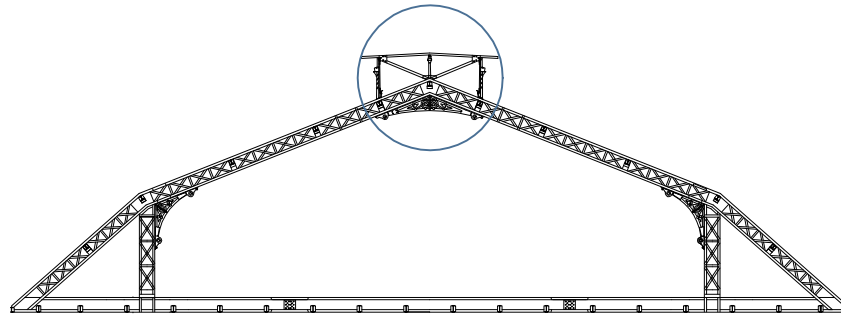
## CUBIERTA PRINCIPAL

FICHA 22

NIVEL  
21.45

SECTOR  
M4-M19

ESTRUCTURA METALICA  
LINTERNA



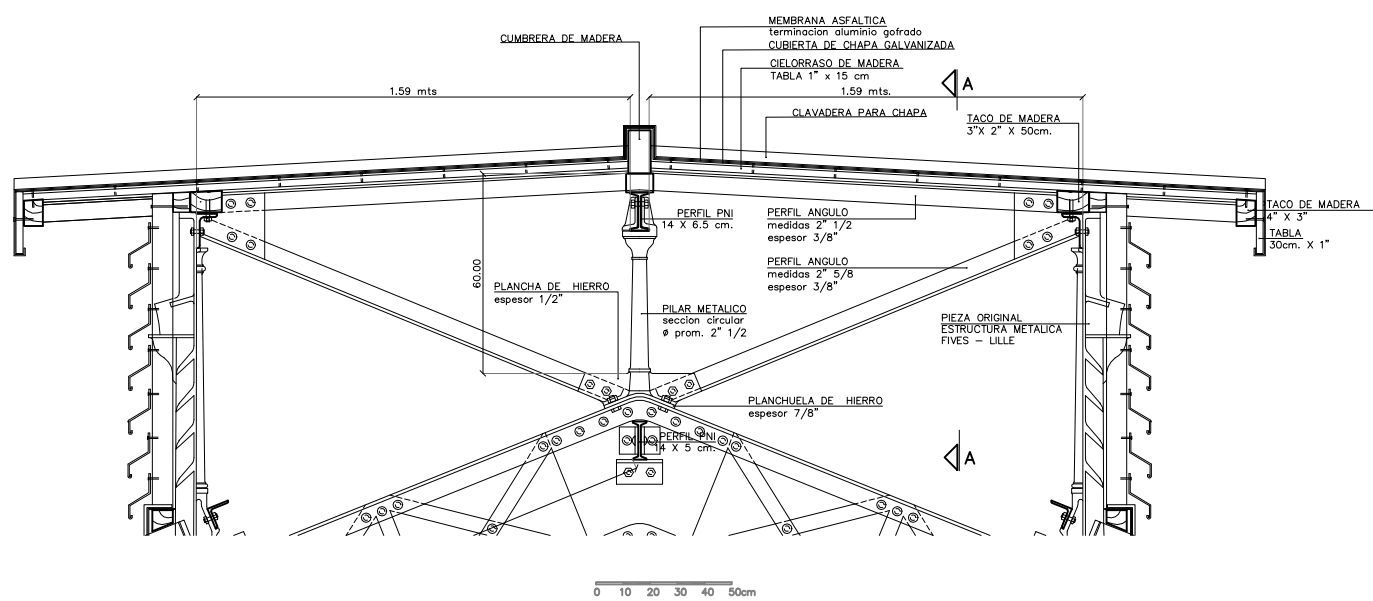
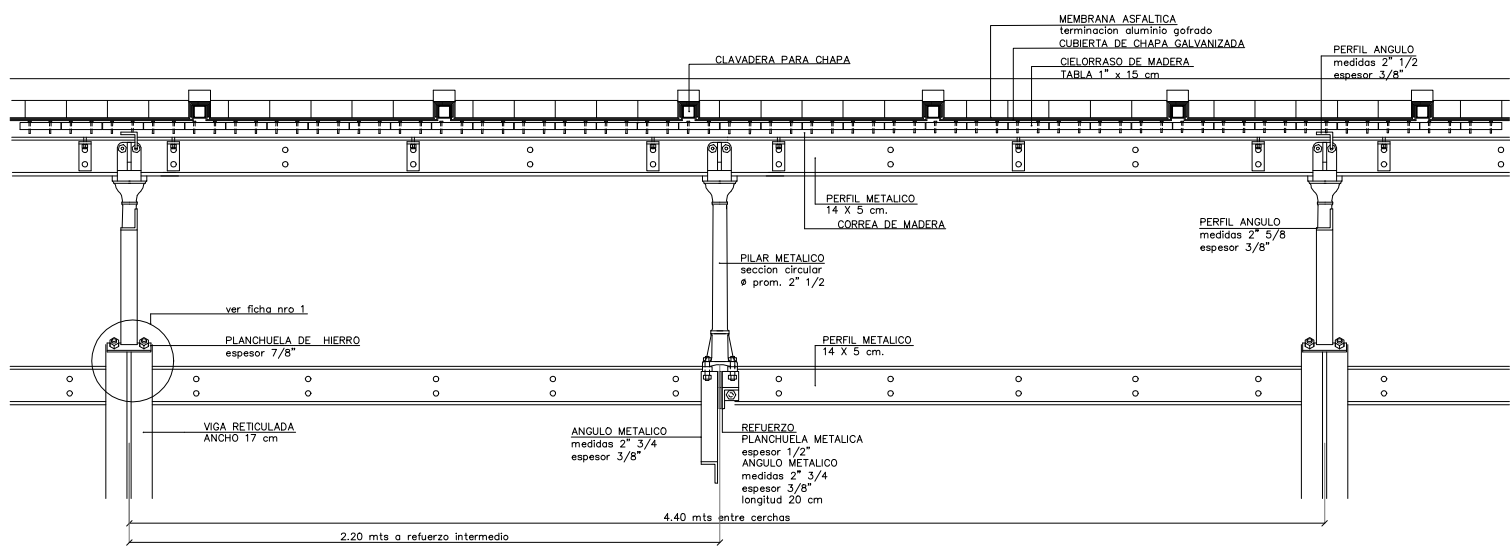
CUBIERTA DE LINTERNA

### Documentación Técnica

La cubierta se conforma con un entablado ( tablas de 1" 1/2 por 15 cm.), montado sobre tres correas de madera de sección 3" x 2", uno central fijo al perfil de cumbrera y dos laterales fijos a perfiles ángulo del lateral de linterna.

La cubierta exteriormente se compone por chapas planas galvanizadas, montadas sobre el entablado, y fijas a clavaderas, posteriormente se aplicó una membrana asfáltica terminación aluminio gofrado, pegada a estas chapas.

### Documentación Grafica



### Documentación Fotográfica

