

ELEMENTOS PATRIMONIALES

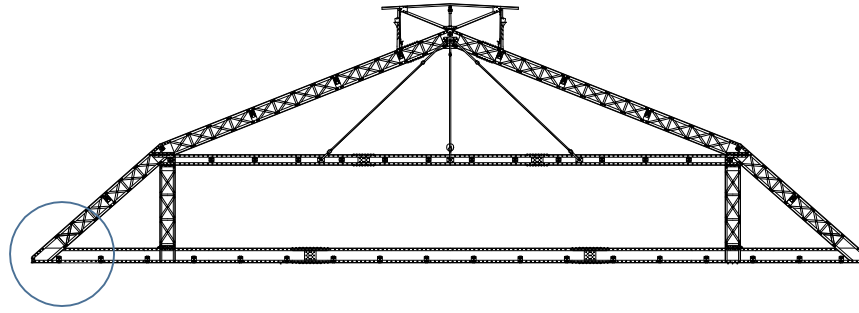
CUBIERTA PRINCIPAL

FICHA 31

NIVEL
15.30

SECTOR
H12-H19/O12-O19

ESTRUCTURA METALICA
CERCHA T3

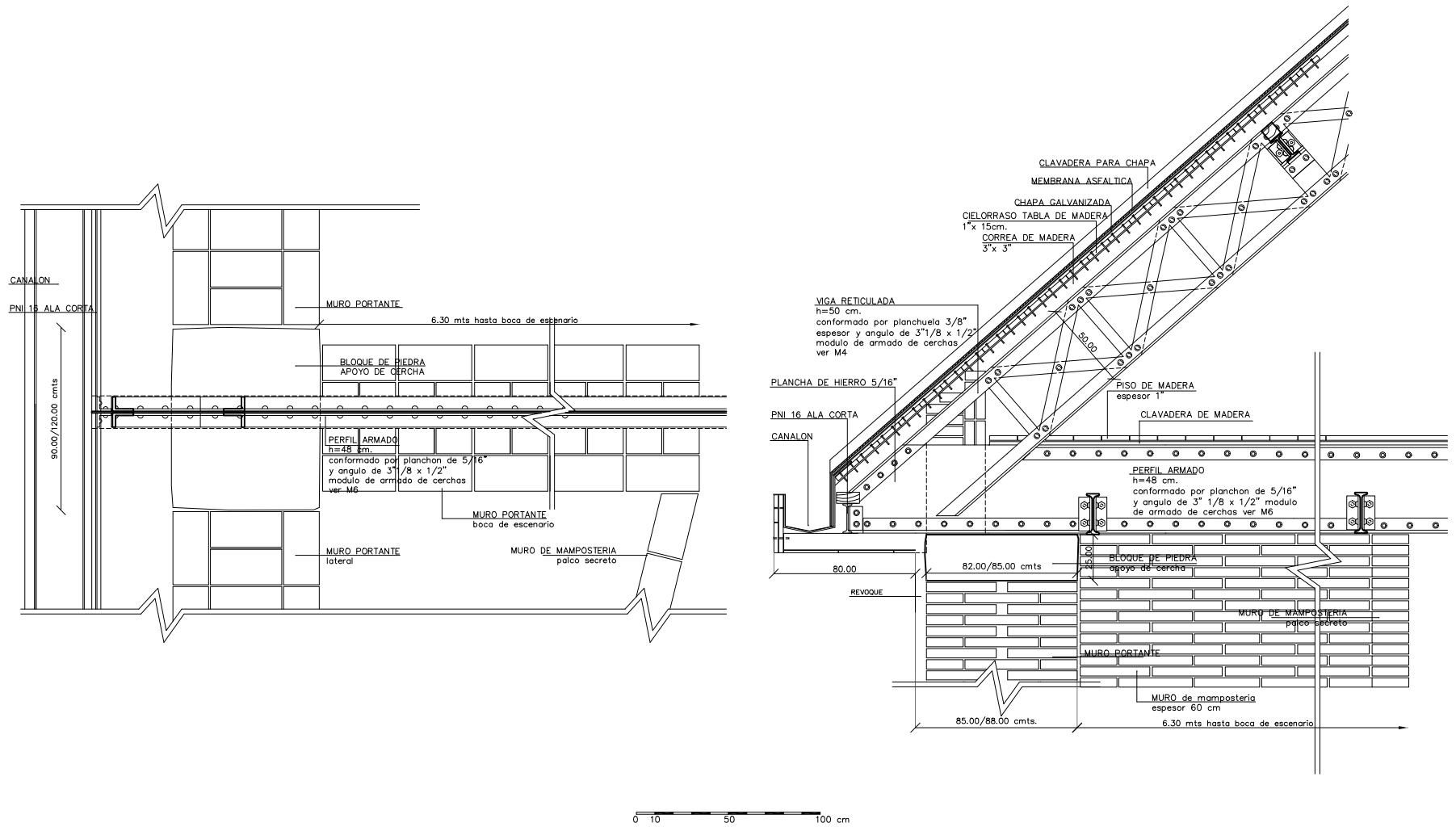


APOYO CERCHA EN MURO

Documentación Técnica

El cordón inferior de la cercha se apoya en una pieza de piedra, de dimensiones aproximadas: 80 x 80 x 25 cm. Esta bloque de piedra remata el muro de mampostería de ladrillos (18 X 38 X 5) tomados con mortero de cal. La cercha tiene un apoyo simple en el muro, no encontrándose ningún otro complemento de fijación. La unión entre el cordón inferior y el superior, en el apoyo, se conforma prolongando la plancha del inferior y solapando los perfiles ángulo del superior, remachándose a la plancha. Aparece en la línea del muro portante un perfil metálico PNI 20 (el primero de los que conforman la estructura del piso de sala de pintura). Desde el interior se retiró faja perimetral de piso de tablas y posteriormente se descubrió el apoyo, retirando el sector de mampostería entorno al apoyo. Las tareas fueron ejecutadas por un oficial albañil, un oficial carpintero y un peón.

Documentación Gráfica



Documentación Fotográfica

0 10 50 100 cm

ELEMENTOS PATRIMONIALES

CUBIERTA PRINCIPAL

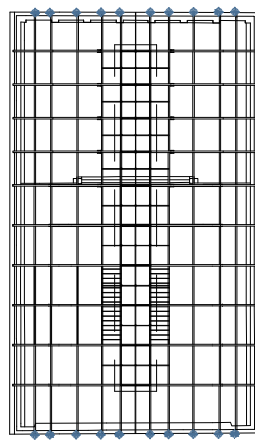
FICHA 32

NIVEL
15.30

SECTOR
H21-O21/H3-O3

ESTRUCTURA METALICA
ALERO CUBIERTA

APOYO CORREAS EN MURO

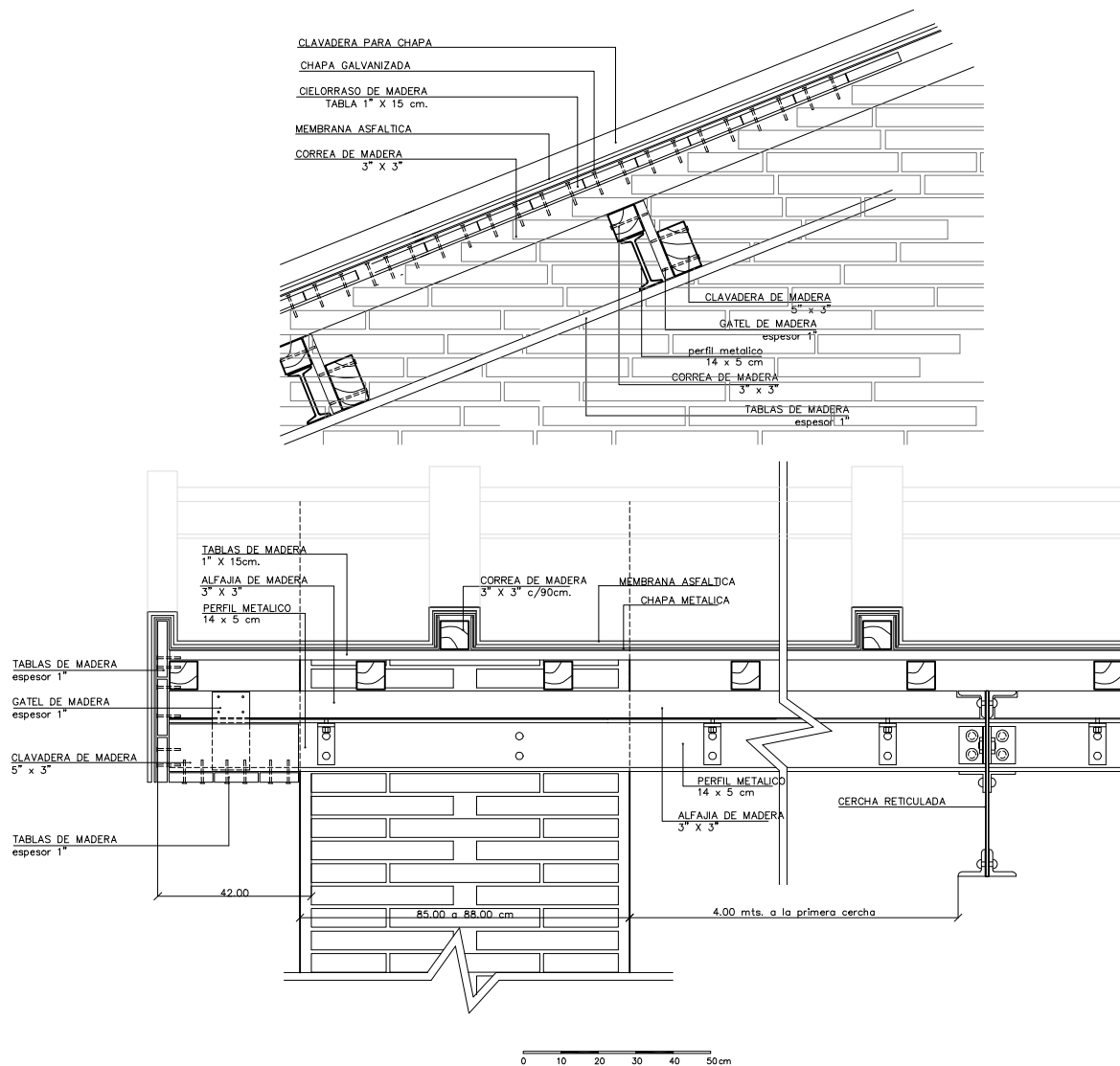


Documentación Técnica

Las correas se empotran en el muro de mampostería frontal, (este constituye la primer línea de apoyo para las correas de la cubierta), sobresalendo hacia el exterior aprox. 40 cm. Junto con la correa metálica sobresale una alfaja de madera, a la cual se fija por un gatel, un taco de madera también empotrado en el muro. A este taco se fijan las tablas del cielorraso. Se desmontaron las tablas del cielorraso del alero, accediéndose al sitio donde se empotra la correa metálica.

Las tareas fueron ejecutadas por un oficial albañil, un oficial carpintero y un peón.

Documentación Gráfica



Documentación Fotográfica

