

# ELEMENTOS PATRIMONIALES

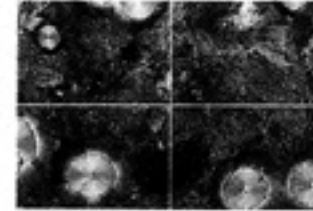
## CUBIERTA PRINCIPAL EVALUACION DE LA ESTRUCTURA FIVE-LILLE

### CARACTERISTICAS MECANICAS DE LA ESTRUCTURA ENSAYO DE EXTENSION

#### INGENIERO TANGARI S.A.

INGENIERIA ELECTRO - MECANICA

LABORATORIO METALOGRAFICO - PERITAJES - INSPECCIONES - ACONDICIONAMIENTOS ACUSTICOS: REDUCCION DE RUIDOS.  
ENSAYOS: RADIOGRAFIA, GAMMAGRAFIA, ULTRASONIDO, MAGNETOSCOPIA, CORRIENTES PARASITAS, METALOGRAFIA, REPLICAS.  
MANTENIMIENTO PREDICTIVO: DIAGNOSTICO DE FALLAS DE MAQUINAS - REDUCCION DE VIBRACIONES - BALANCEADO EN SITIO.  
TERMOGRAFIA: APLICADA A INSTALACIONES ELECTRICAS E INDUSTRIALES, CALDERAS, HORNOS, FRIGORIFICOS, EDIFICIOS, PROCESOS.  
SOLDADURA: CURSOS, CALIFICACION DE SOLDADORES, VENTA Y ALQUILER DE EQUIPOS ULTIMA GENERACION, MIG, TIG Y PLASMA.



## INFORME DE ENSAYO

N° 814E1104.089  
Hoja 1 de 1

FAX: 915 9829

SOLICITANTE.....: **TEATRO SOLÍS**  
**Intendencia Municipal de Montevideo**

SOLICITADO POR.....: **Ing. Rómulo Bertiz.**  
**Arq. Alvaro Farina.**

FECHA DE ENSAYO.....: 11/08/1999.

ENSAYO REALIZADO.....: Ensayo a la extensión de 2 muestras de chapa de acero extraídas de una barra de la estructura metálica del techo del Teatro Solís.

NORMA DE REFERENCIA .....: UNIT 303 - 71.

### RESULTADO:

MUESTRA	DIMENSIONES mm Ancho x Espesor	Sección mm <sup>2</sup>	LIMITE DE FLUENCIA MPa	RESISTENCIA A LA TRACCIÓN MPa	DUCTILIDAD L = 50 mm %
IT 1	12.7 x 7.0	88.9	232.3	323.4	11.0
IT 2	12.5 x 7.0	87.5	235.2	334.2	17.6

  
P/INGENIERO TANGARI S.A.  
Ing. Francisco Tangari

ELEMENTOS PATRIMONIALES  
CUBIERTA PRINCIPAL  
EVALUACION DE LA ESTRUCTURA FIVE-LILLE

