

# ELEMENTOS PATRIMONIALES

## CUBIERTA PRINCIPAL

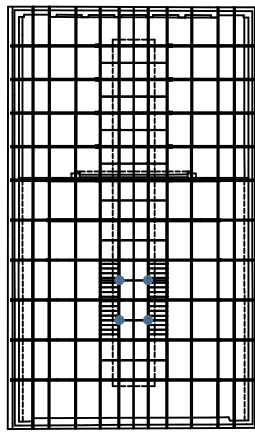
### FICHA 5

NIVEL  
21.45

SECTOR  
N15-N16/L15-L16

ESTRUCTURA METALICA  
CUBIERTA SUPERIOR

LATERAL DE LINTERNA  
(SECTOR REFUERZO INTERMEDIO)

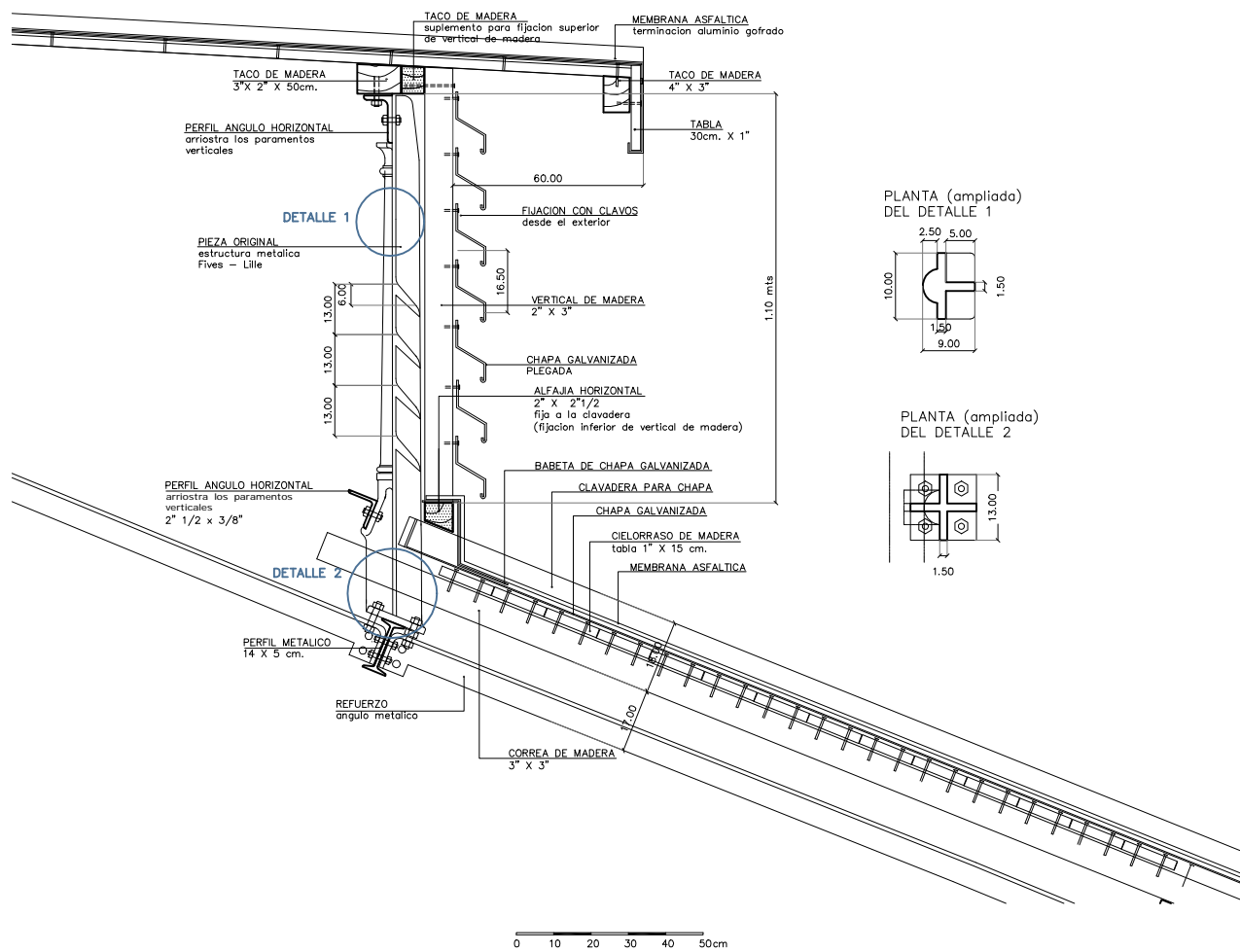


Documentación Técnica

Se accede al sector de trabajo, por medio de andamio móvil de cuatro módulos.  
Se desmontarán todos los elementos superpuestos a la estructura original de la cubierta, para el reconocimiento de la misma.  
El pilarete metálico original apoya en un perfil longitudinal PNI n°14, y al refuerzo de perfil ángulo. Este pilarete tiene una longitud mayor que el similar que apoya en las cerchas.

De igual forma que en sector vidriera - cercha, una babeta de chapa galvanizada solapa el vidrio, la unión esta rellena con masilla. Esta babeta se fija a una alfajía horizontal de madera, que forma parte de la estructura a la cual se fijan las chapas plegadas galvanizadas en el exterior de linterna.  
El perfil metálico que conforma la estructura de la vidriera, se apoya directamente en el pilarete metálico original, en un rebaje de la propia pieza.  
Las tareas fueron realizadas por un oficial carpintero y dos peones, con herramientas de carpintero.

Documentación Grafica



Documentación Fotográfica



# ELEMENTOS PATRIMONIALES

## CUBIERTA PRINCIPAL

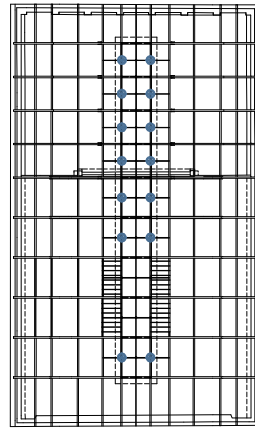
### FICHA 6

NIVEL  
21.45

SECTOR  
N5-N18/L5-L18

ESTRUCTURA METALICA  
CUBIERTA SUPERIOR

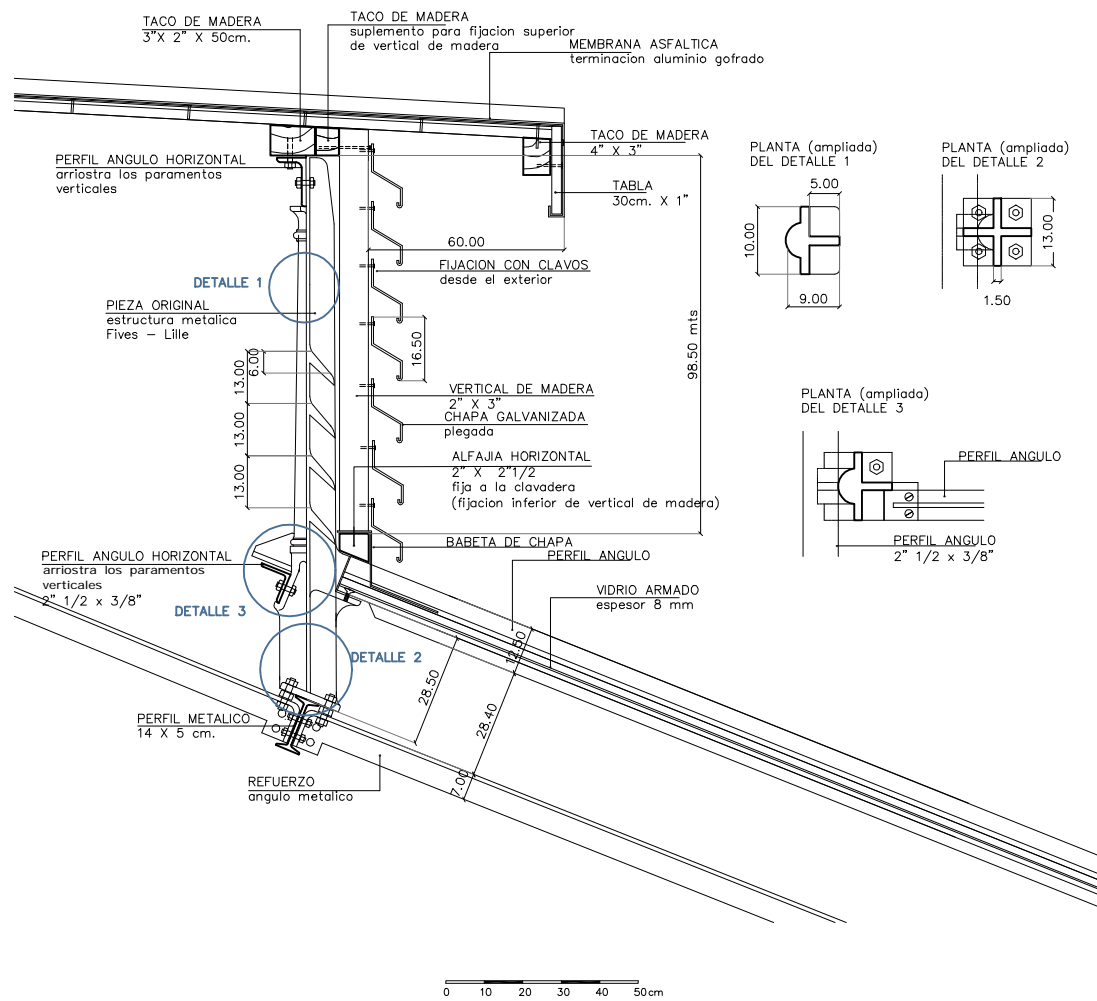
LATERAL DE LINTERNA  
(SECTOR REFUERZO INTERMEDIO VIDRIERA)



Documentación Técnica

Se accede al sector de trabajo, por medio de andamio móvil de cuatro módulos.  
Se desmontarán todos los elementos superpuestos a la estructura original de la cubierta, para el reconocimiento de la misma.  
El pilarete metálico original apoya en un perfil longitudinal PNI n°14, y al refuerzo de perfil ángulo. Este pilarete tiene una longitud mayor que el similar que apoya en las cerchas.  
Las tareas fueron realizadas por un oficial carpintero y dos peones, con herramientas de carpintero.

Documentación Grafica



Documentación Fotográfica

