

ELEMENTOS PATRIMONIALES

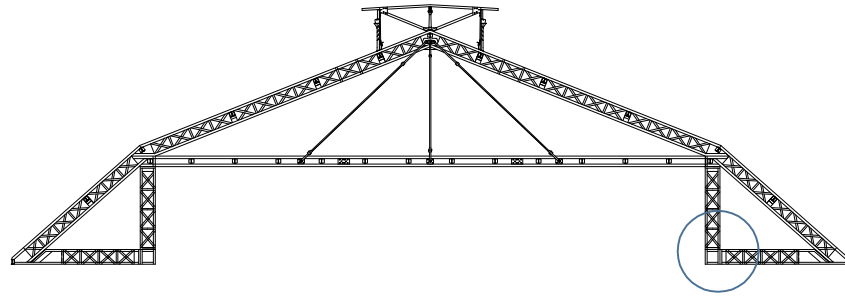
CUBIERTA PRINCIPAL

FICHA 15

NIVEL
15.30

SECTOR
J4-J6/O4-O6

ESTRUCTURA METALICA
CUBIERTA SUPERIOR

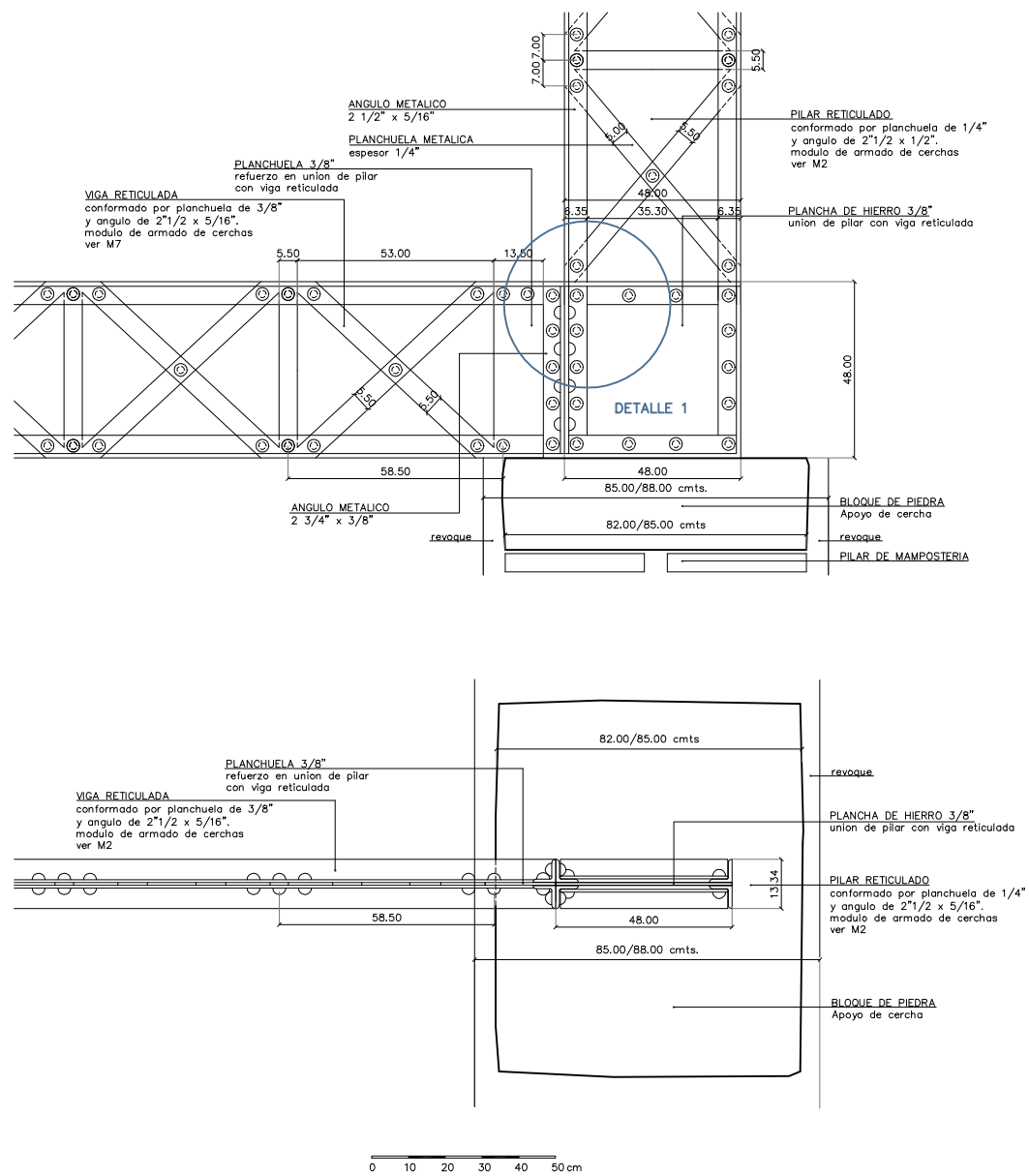


APOYO PILAR EN MAMPOSTERIA
(CERCHA TIPO T2)

Documentación Técnica

El pilar metálico remata en su parte inferior en una plancha de hierro de espesor 3/8", que forma a su vez la unión, con la viga reticulada horizontal, que apoya en el muro de mampostería lateral. La unión con la mampostería se produce a través de una pieza de piedra, intermedia entre la estructura de hierro y los mampuestos. La cercha reticulada esta simplemente apoyada sobre la pieza de piedra.

Documentación Grafica



Documentación Fotográfica



ELEMENTOS PATRIMONIALES

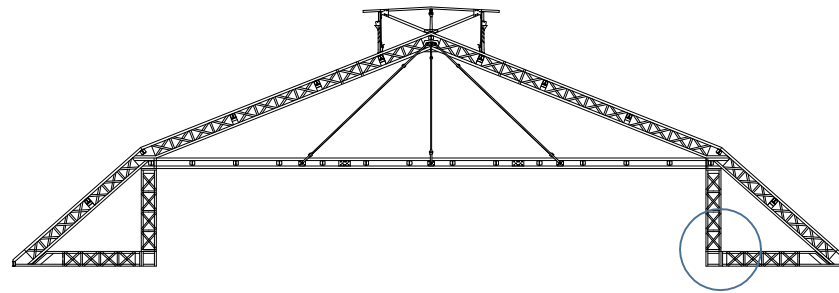
CUBIERTA PRINCIPAL

FICHA 16

NIVEL
15.30

SECTOR
J7-J9/O7-O9

ESTRUCTURA METALICA
CUBIERTA SUPERIOR

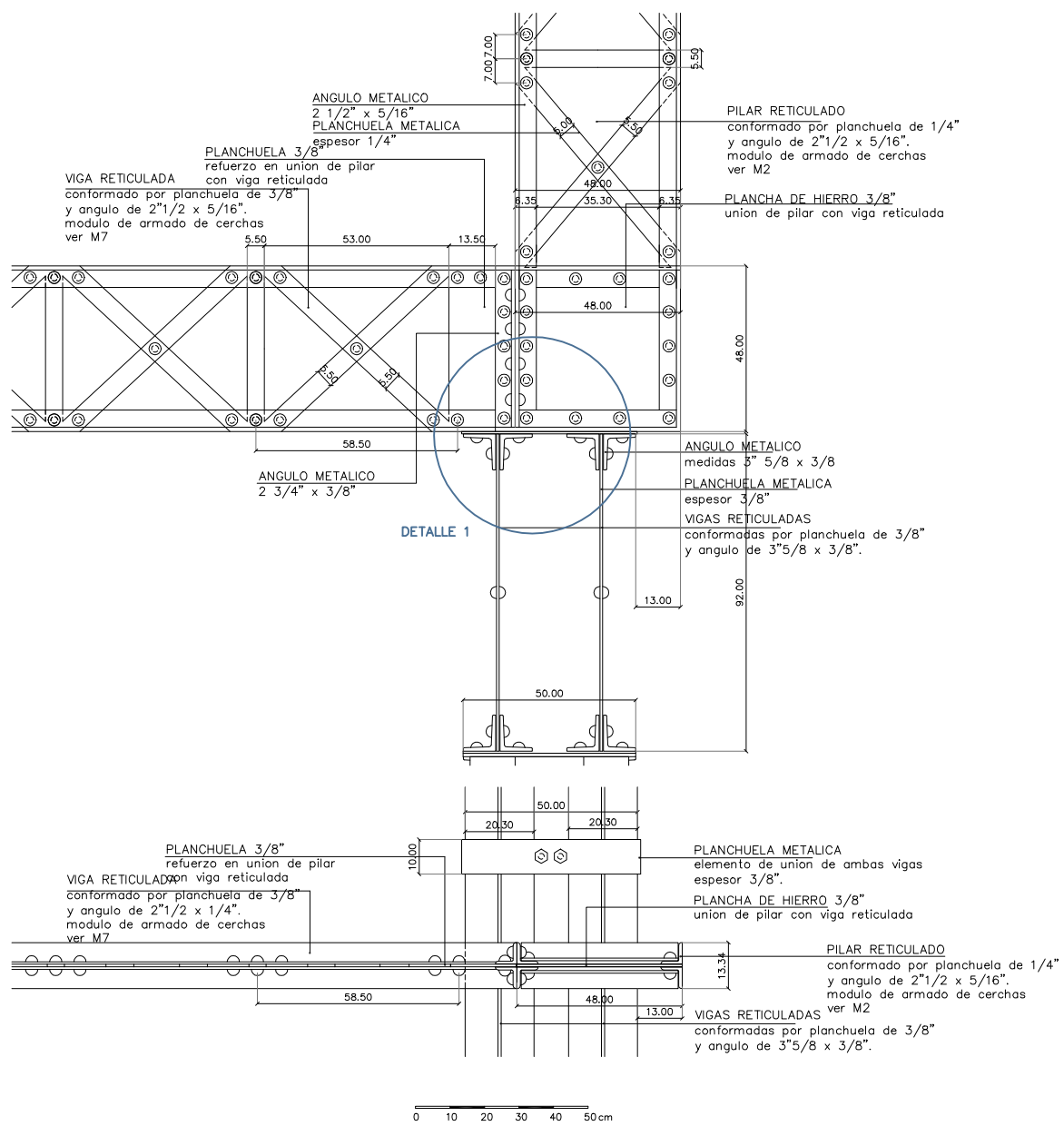


APOYO PILAR-VIGA RETICULADA
(CERCHA TIPO T2)

Documentación Técnica

Esta situación se presenta en un sector del escenario, en el cual la estructura original de arcos de mampostería fue sustituida por una viga metálica reticulada. El pilar y la cercha están simplemente apoyados en una viga reticulada metálica, que sustituye los arcos de mampostería originales.

Documentación Gráfica



Documentación Fotográfica

