

ELEMENTOS PATRIMONIALES

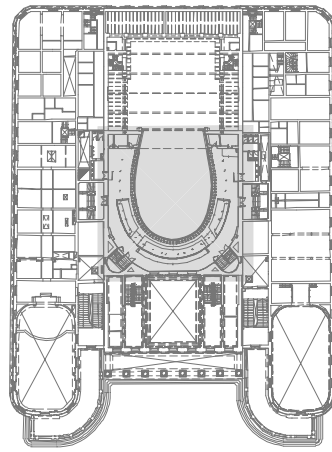
ESTRUCTURA DE SALA PLANTA SOBRE TERTULIA ALTA

NIVEL
+7.50

SECTOR
H-10 / R-21

RUBRO
ESTRUCTURA METALICA
DE LA SALA

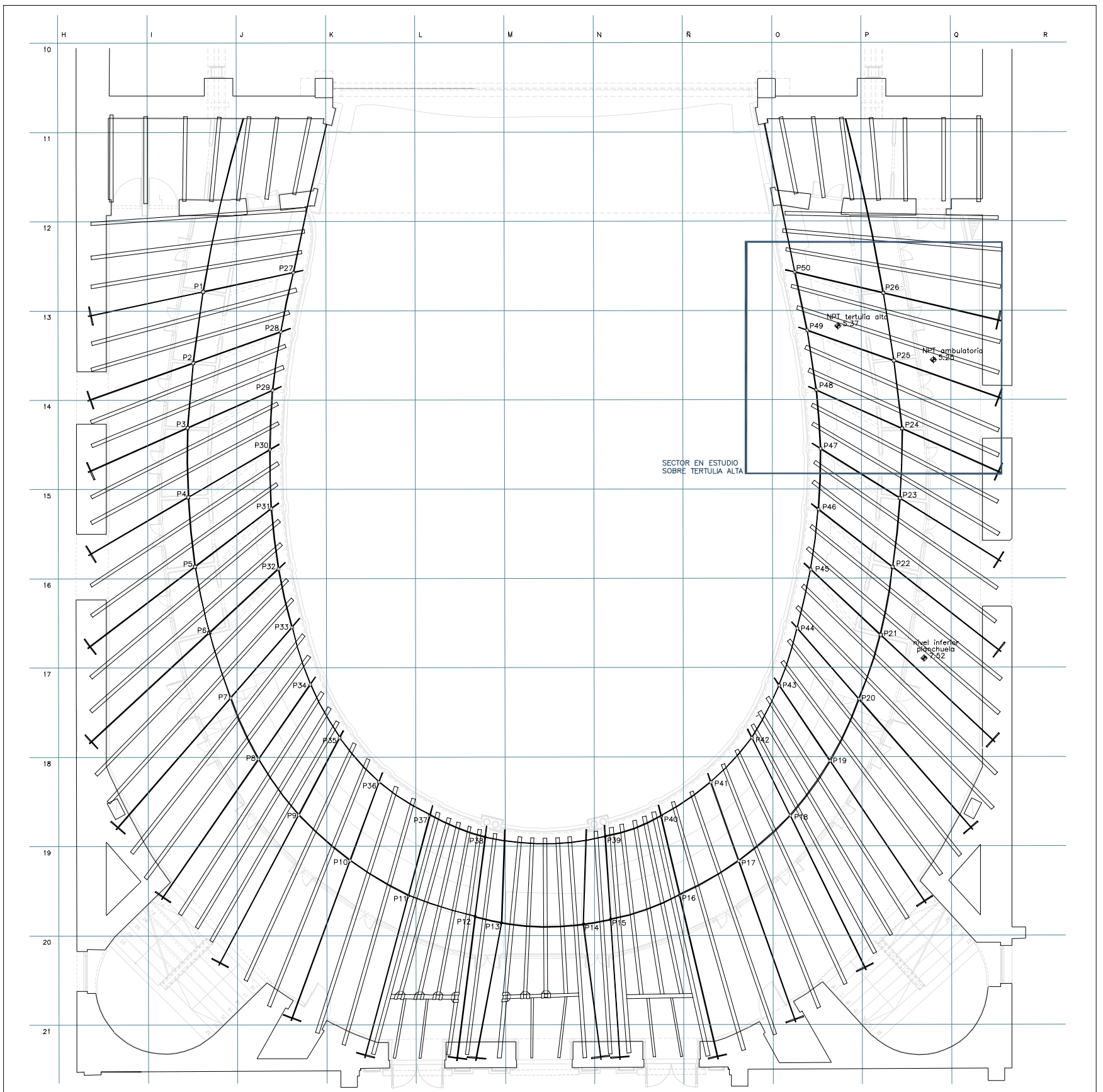
ELEMENTO
UBICACION DE LA ESTRUCTURA METALICA
INCLUYE ESTRUCTURA DE MADERA



Documentacion Tecnica



Documentacion Grafica



ELEMENTOS PATRIMONIALES

ESTRUCTURA DE SALA

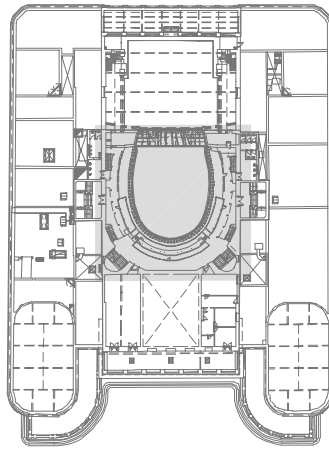
PLANTA SOBRE CAZUELA

NIVEL
+10.00

SECTOR
H-10 / R-21

RUBRO
ESTRUCTURA METALICA
DE LA SALA

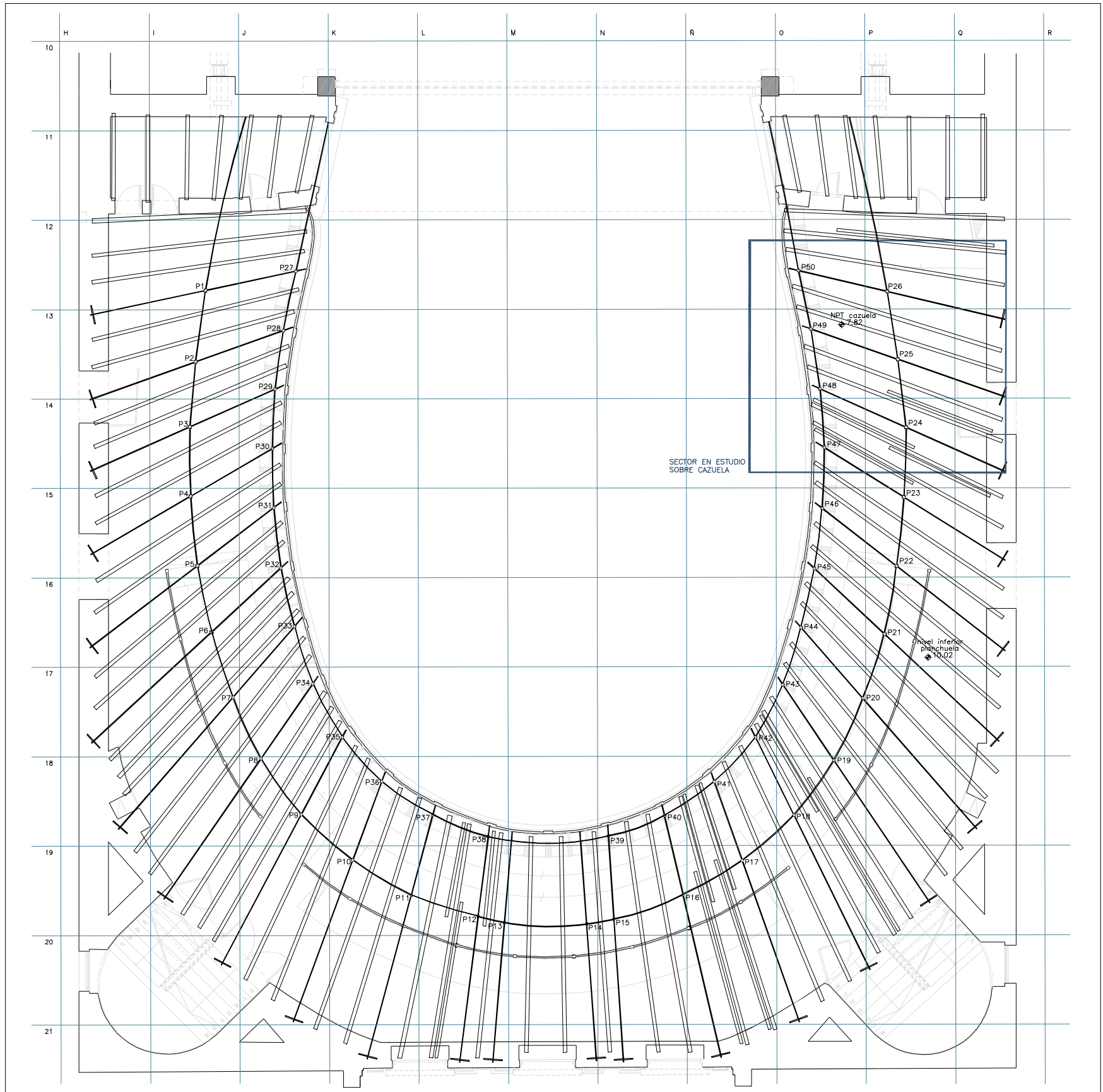
ELEMENTO
UBICACION DE LA ESTRUCTURA METALICA
INCLUYE LA ESTRUCTURA DE MADERA



Documentacion Tecnica

Se observan refuerzos en varios tirantes (en la estructura de madera).
Estos refuerzos son escuadrias de madera de 6" x 3", y su largo varia, siendo siempre sus apoyos: del muro a la planchuela en herradura mas proxima, o bien entre la primer y segunda planchuela herradura.
Se concentran mayormente en el lado de la sala que corresponde a la calle Bartolome Mitre.

Documentacion Grafica



ELEMENTOS PATRIMONIALES

ESTRUCTURA DE SALA

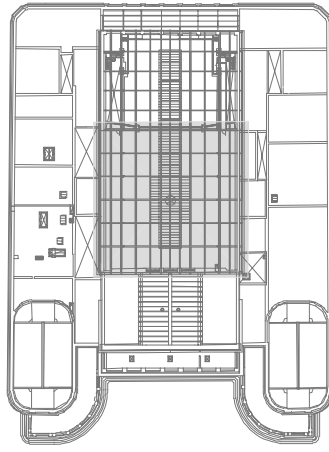
PLANTA SOBRE PARAISO

NIVEL
+13.95

SECTOR
H-10 / R-21

RUBRO
ESTRUCTURA METALICA
DE LA SALA

ELEMENTO
UBICACION DE LA
ESTRUCTURA METALICA



Documentacion Tecnica

Documentacion Grafica

