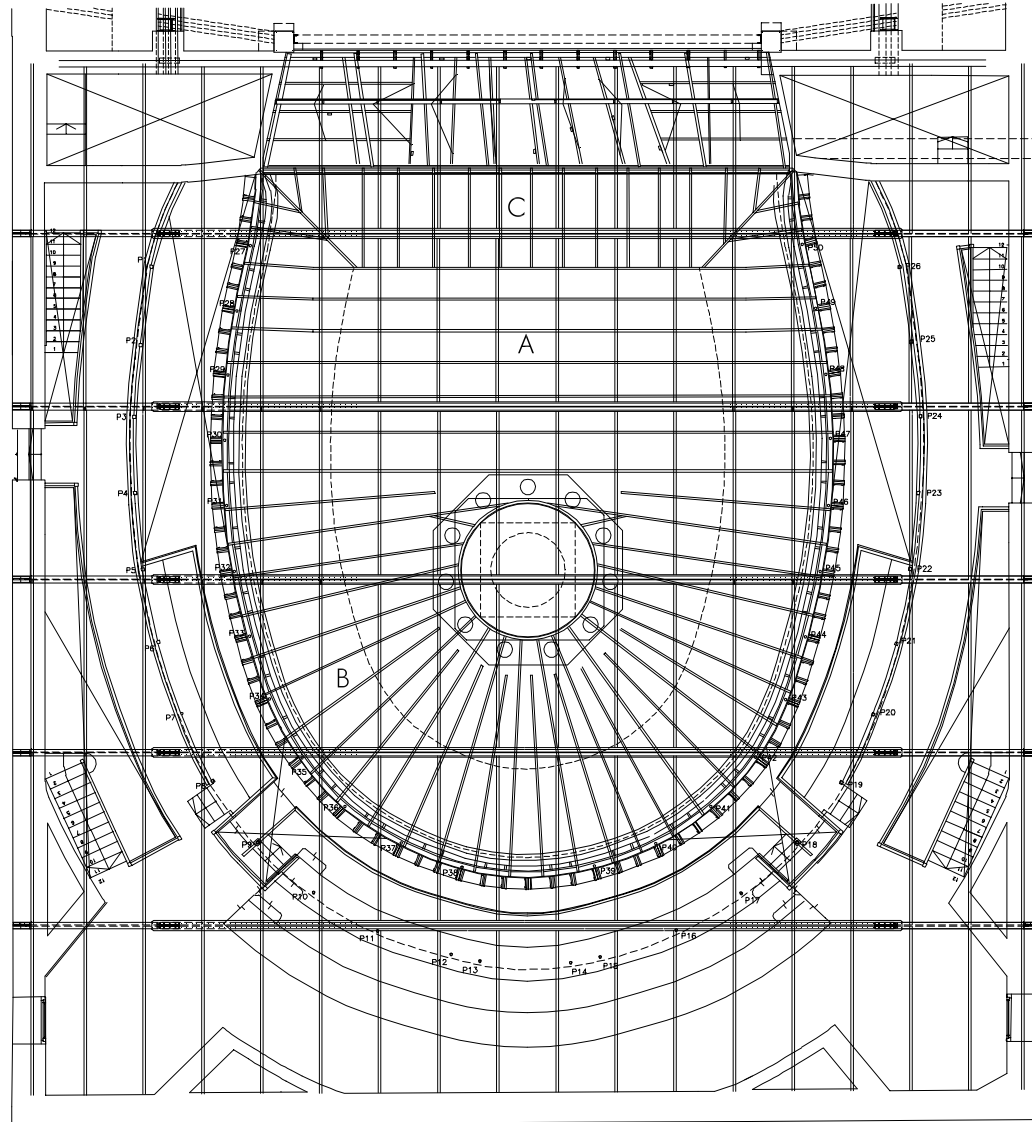


RESTAURACIÓN DE LOS ESPACIOS Y ELEMENTOS PATRIMONIALES

PLAFOND DE SALA – ARCO DE BOCA DEL ESCENARIO

METRAJES



obra pictórica

	superficie de tela del plafond	superficie de tela de arco de boca																		
	1	2	3	4	5	6	7	8	9	10	11	12	13	14	15					
mts2	218.09	45.6																		
metraje total (mts2)	264.6																			

estructura

	plafond					arco de boca de escenario										
	entablonado machimbrado de pino blanco 1"	costilla tipo A	costilla tipo B	costilla tipo C	gates (largo promedio = 1.10mts)	entablonado machimbrado de pino blanco 1"	costillas de borde tramo recto 7" x 3"	costillas de borde tramo curvo 7" x 3"	costillas transversales 3" x 8"	costillas transversales 2" x 7"	costillas curvas 7" x 2"	tensor metálico tipo A (2" x 1/8", 1" 1/4 x 1/8")	tensor metálico tipo B (d=20mm)	tensor metálico tipo C (d=20mm)	tensor metálico tipo D (d=20mm)	
mts2	218.09					45.6										
mtsl		118.3	187	36.4			7.72	3.50	6.10	15.25	21.00	43.20	30.00	15.42	11.60	
unidades					133											