

## 2. ESTADO DE CONSERVACIÓN

### 2.1. RESPECTO A LA CARPINTERÍA

El estado de conservación de la carpintería de los frentes de palcos en su conjunto es muy bueno.

A continuación se describen los tipos de deterioro detectados, que se ejemplifican a través del relevamiento fotográfico.

### A1. Sector correspondiente a palcos secretos

Nivel 3  
Palco 301  
Ajuste de la base de ambas pilastras.  
Presencia de clavos.  
Madera de base de la baranda desprendida.



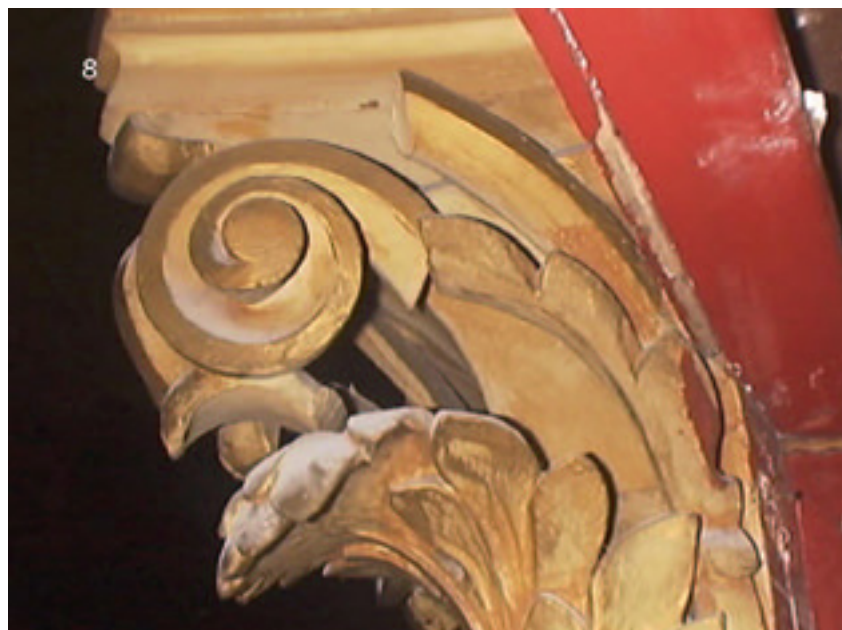
Nivel 4  
Palco 401  
Faltantes de madera en pilastra derecha observando desde la platea.  
Desencajes en las juntas de las molduras base de los estampados metálicos y faltantes de madera.



Palco 427  
Faltante de madera en pilastra derecha.  
Faltante de estampado metálico.



Nivel 5  
Palco 501  
Faltantes de piezas esculpturadas de madera en ambos capiteles de pilastras.





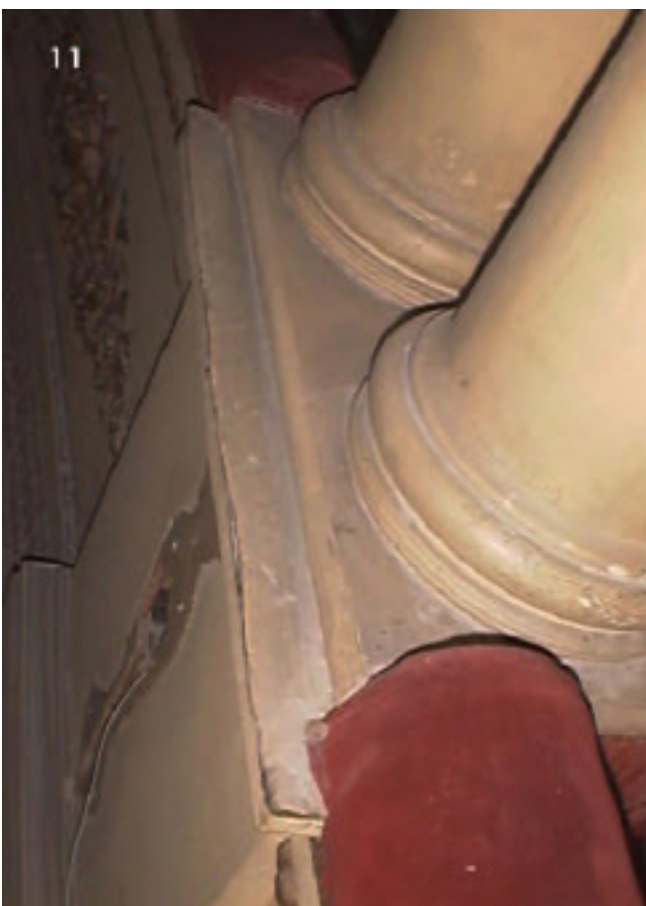
A2. Sector correspondiente  
a palcos centrales

Nivel 4

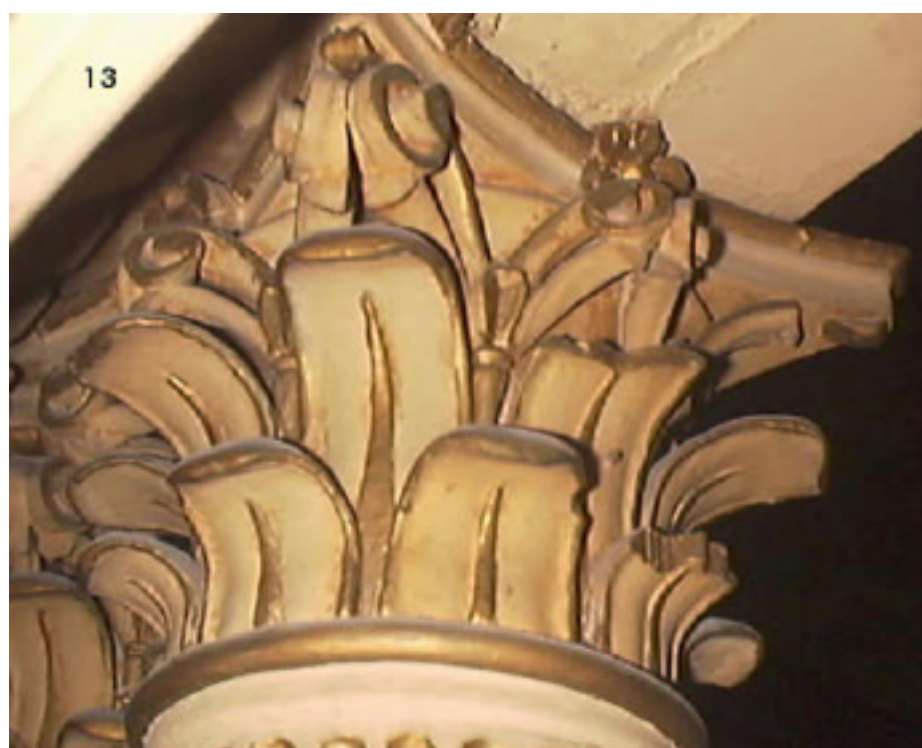
Palco 414

Muy mal estado de las maderas molduradas de las bases de  
ambas columnas.

Se deberán cambiar.



Palco 514  
Defecto de construcción en la unión de las piezas de madera estriadas que conforman la garganta.  
Faltantes en piezas escultradas de los capiteles.



### A3. Sector correspondiente a palcos estándares

Nivel 3

Faltantes de piezas de hierro fundido en las bases de las columnas metálicas. Se han sustituido por otras en madera en los palcos: 313, 316 y 318.

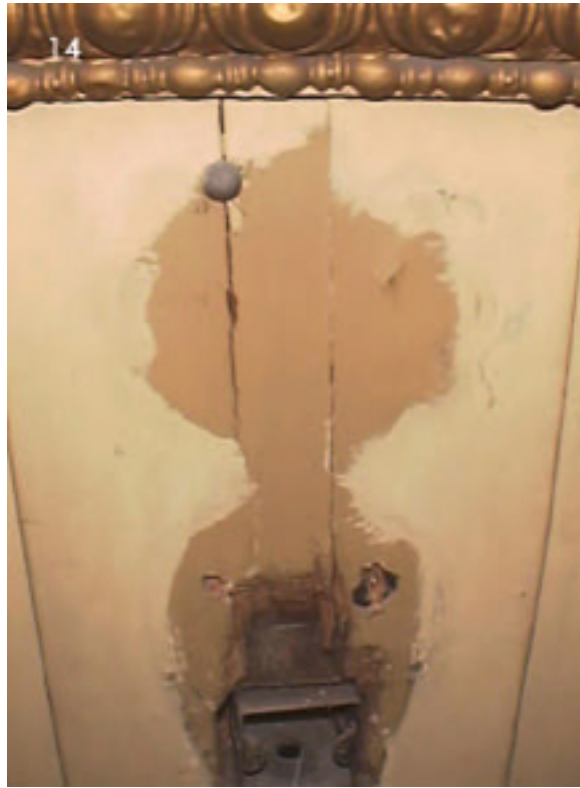
Nivel 4

Palco 406

Deterioro en pilastra.

Palco 408

Deterioro en pilastra.





Palco 412  
Deterioro en pilastra.

Palcos 403-425  
Deterioro en pilastra. Presencia de perforaciones y deterioros en la base.





Palco 421  
Faltante de madera en pilastra.

Nivel 5  
Palco 502  
Deterioro en ángulo de lado izquierdo de pilastra.

