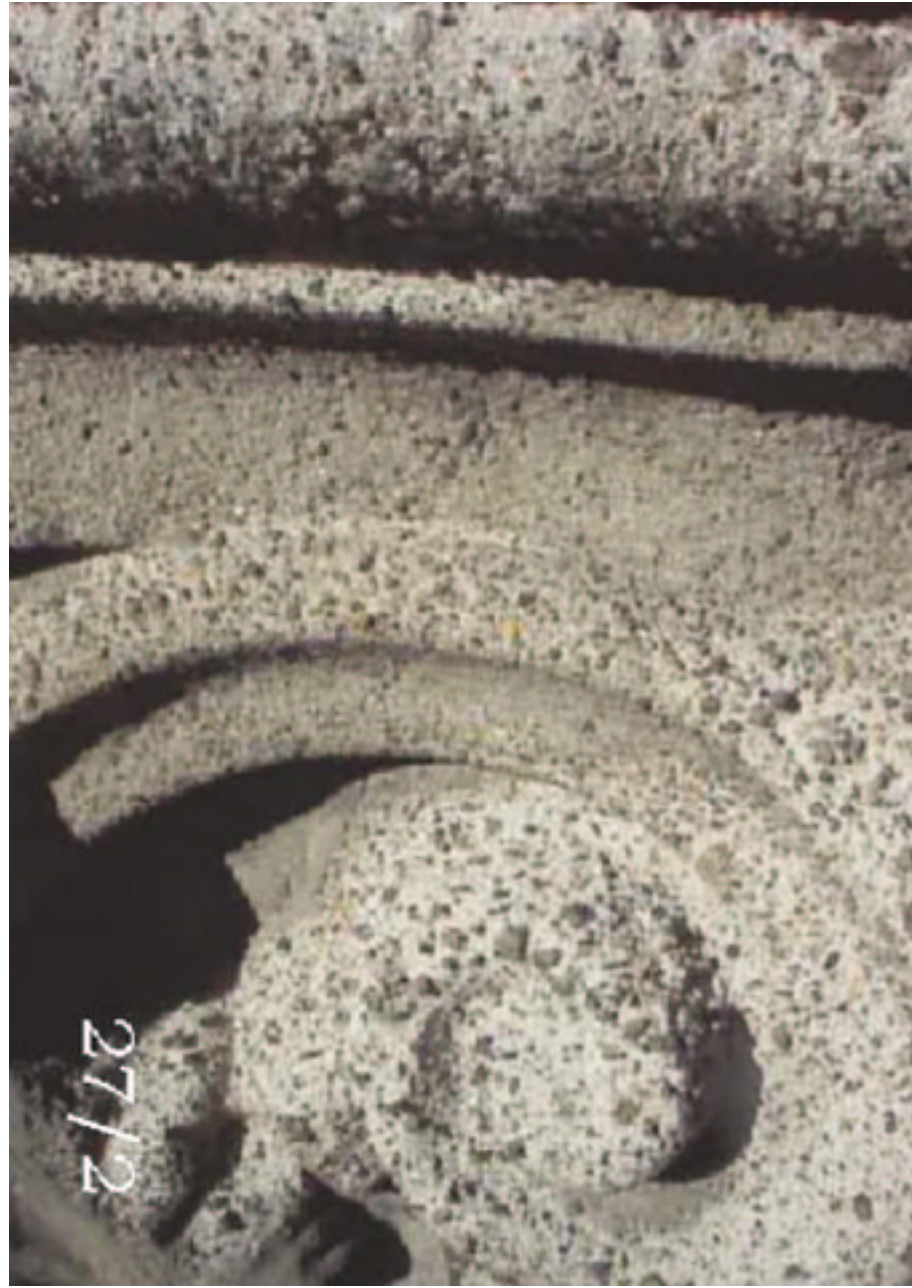


Las dos tomas 22/2 y las cuatro tomas 27/2 señalan los capiteles superior e inferior de la fachada, los cuales quedan totalmente diferenciados de los anteriores por la posición en la cual está enclavado el sector, no tan expuesto a los vientos y lluvias como los demás. En las aproximaciones se ven las degradaciones parciales y en las que son totales se observa la similitud con los capiteles de las tomas AGM, CGM y AGMa.











En la toma 24/2 se observan tres ángulos diferentes de balustres, los cuales muestran en forma muy peculiar un degradé de irregularidades con recristalización y material orgánico que sobrepasa 1,5 mm.

Los balustres se encuentran flojos y ante el golpe del martillo flexible muestran problemas de degradación interna de sus aglomerantes.







Las tomas 28/2, 29/2, 30/2 y 33/2 presentan todos los grados de craquelé, desde la formación de éste, con 0,2mm de abertura, pasando a dilataciones de 0,8 mm a 3 mm y posteriormente formando bolsas de aire con su consecuente caída de revoque.



